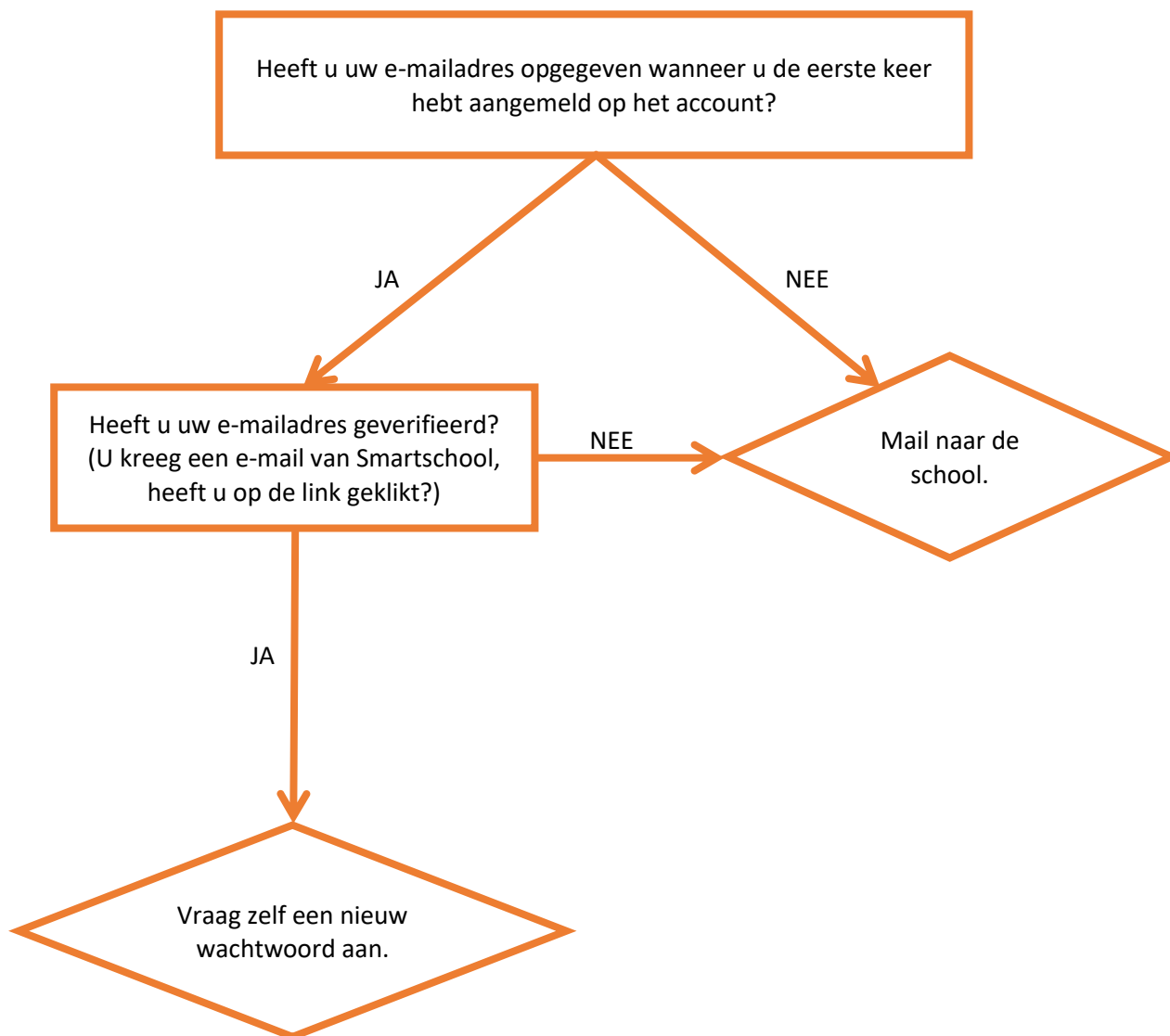


WACHTWOORD VERGETEN?

Indien je jouw wachtwoord bent vergeten, volg dan onderstaand diagram om te kijken hoe u dit het best kan oplossen.



Mail naar de school

U kan u richten tot het secretariaat van de school. Vermeld in uw mail om welke leerling(en) het gaat en wat het e-mailadres is die wij mogen linken aan uw account. Dit dient te verschillen van de andere co-accounts die gekoppeld zijn aan de leerling in kwestie. U kan dus voor één kind geen twee co-accounts met hetzelfde e-mailadres linken.

Als school zullen wij uw e-mailadres koppelen aan uw co-account en opnieuw een verificatiemail laten verzenden naar het door u opgegeven e-mailadres. Zo kan u zelf de procedure voor een nieuw wachtwoord opstarten.

Zelf een nieuw wachtwoord aanvragen

Surf naar de startpagina van smartschool van de school. Dit is altijd *school.smartschool.be*, hierbij dient u bij *school* de naam van uw school in te geven.

Kies onderaan voor *Wachtwoord vergeten?*



The screenshot shows a login form with three input fields: 'Gebruikersnaam', 'Wachtwoord', and a link 'Wachtwoord vergeten?' with a lock icon. The link is highlighted with an orange border.

Vul onderstaande velden in met de gebruikersnaam en het e-mailadres dat u gekoppeld hebt aan uw co-account van Smartschool.



The screenshot shows the 'Wachtwoord vergeten?' page. It includes instructions: 'Vul je gebruikersnaam en e-mailadres in om een nieuw wachtwoord aan te vragen.' Below are input fields for 'Gebruikersnaam' and 'E-mailadres', and a blue button labeled 'Wachtwoord aanvragen'. At the bottom, there is a section 'Gebruikersnaam vergeten?' with instructions to contact the school administrator and two links: 'Klik hier voor meer informatie' and 'Terug naar aanmelden'.

De gebruikersnaam is steeds de *voornaam.achternaam* van het kind waarvoor u het co-account wilt openen. Bij voor en achternaam worden eventuele spaties weggelaten.

Indien u problemen ondervindt met de gebruikersnaam kan u ook steeds contact opnemen met de school.

Na het invullen van de velden klikt u op de knop *Wachtwoord aanvragen*.

U ontvangt in u opgegeven e-mailadres een e-mail met instructies over het aanmaken van een nieuw wachtwoord.

Indien u gebruik maakt van de APP en een nieuw wachtwoord hebt aangemaakt, dan zal u dit ook in de APP opnieuw moeten ingeven.